



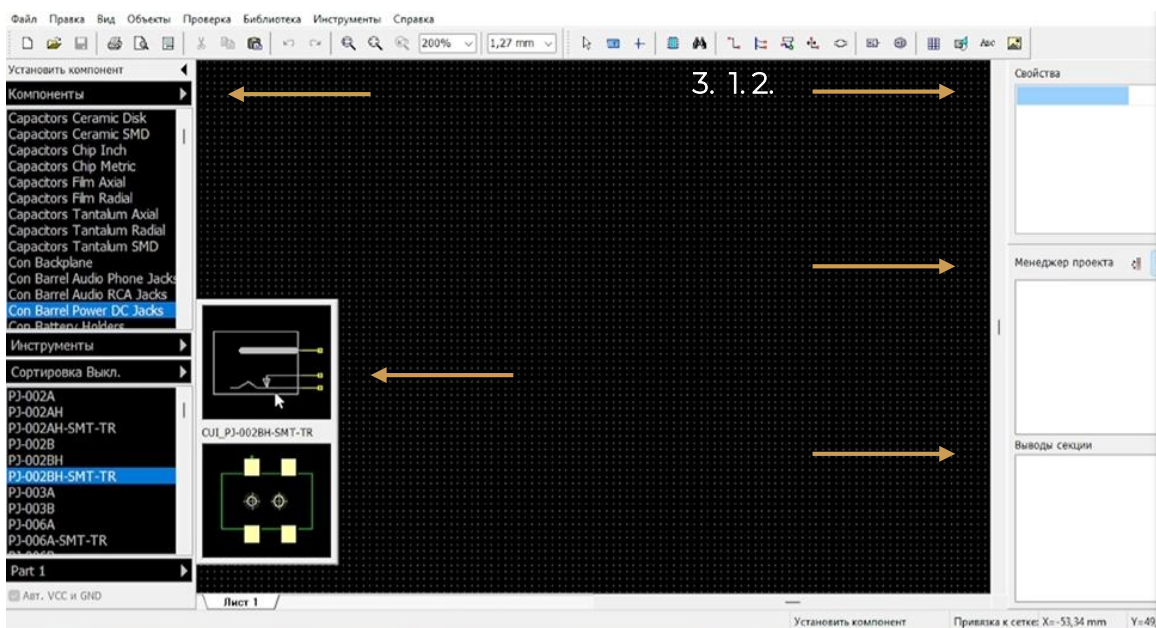
DIPTTRACE

РУКОВОДСТВО ПОЛЬЗОВАТЕЛЯ

ВВОДНЫЙ УРОК ПО РАБОТЕ
СО СХЕМОТЕХНИЧЕСКИМ РЕДАКТОРОМ

СХЕМОТЕХНИЧЕСКИЙ РЕДАКТОР

Интерфейс редактора:



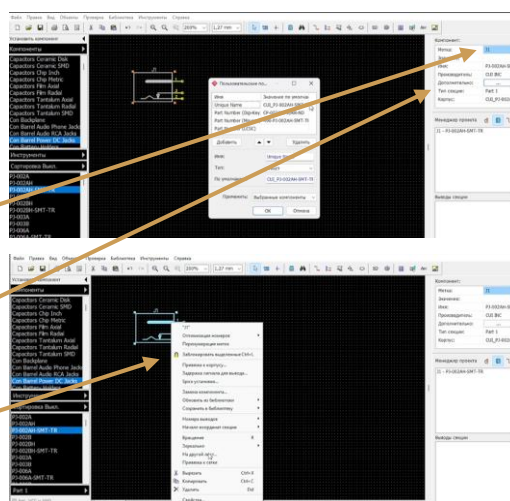
- Слева экрана расположены Библиотеки и компоненты. Каждый компонент имеет схематическое представление.
- Справа можно ознакомиться со свойствами компонентов, менеджером проекта и выводами секции.
- Сверху находится установка связи (1), установка шины (2), поиск компонентов (3).

Работа в редакторе:

1. Добавьте компонент на рабочее поле. При нажатии на него справа будут показаны свойства.

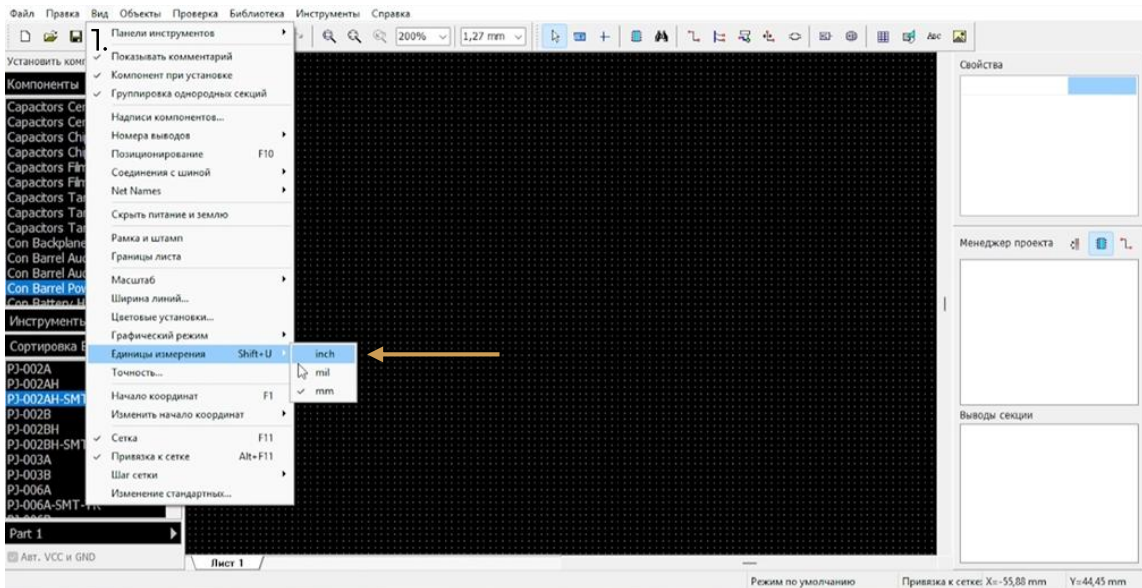
При необходимости можно:

- поменять название метки,
- ознакомиться с дополнительными свойствами,
- открыть контекстное меню при нажатии на правую кнопку мыши.



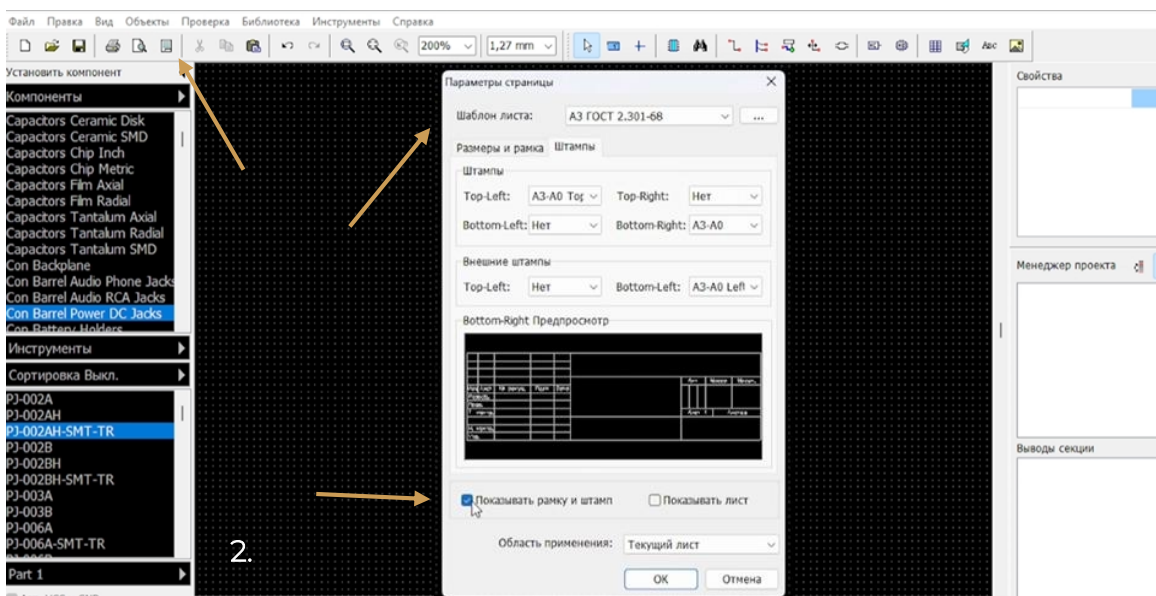
СХЕМОТЕХНИЧЕСКИЙ РЕДАКТОР

Работа в редактора:



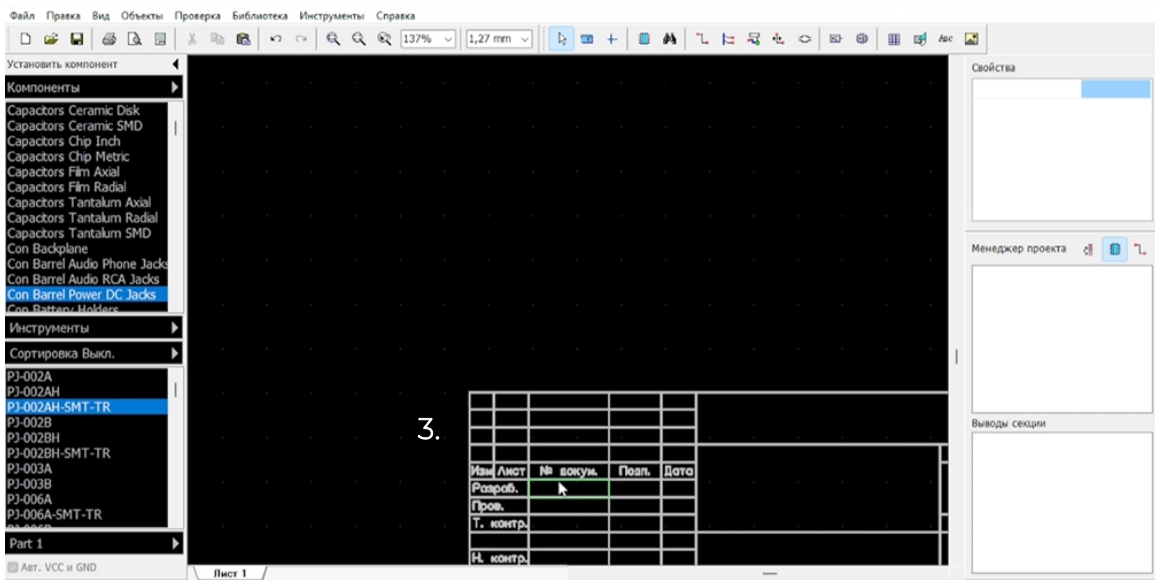
Для настройки редактора:

1. Зайдите в раздел «Вид» и убедитесь, что единицы измерения стоят в миллиметрах.
2. Если есть необходимость работы по ГОСТу, перейдите в параметры страницы, выберите необходимый шаблон и проверьте, чтобы флажок «Показывать рамку и штамп» стоит.



СХЕМОТЕХНИЧЕСКИЙ РЕДАКТОР

Работа в редактора:



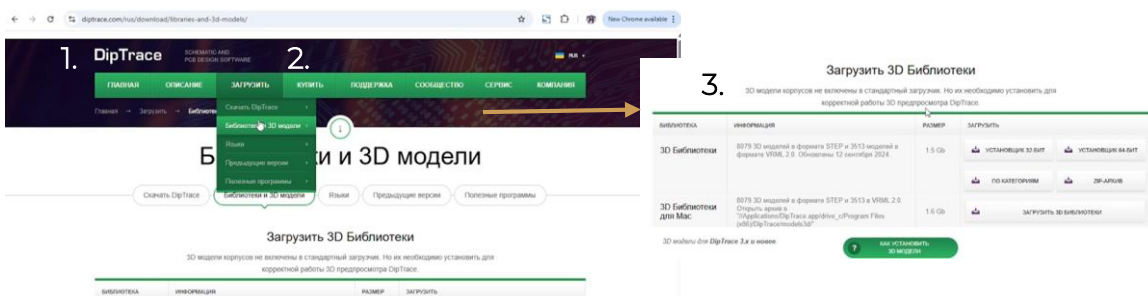
3. Чтобы заполнить поле рамки, достаточно просто нажать на поле, ввести текст, выбрать необходимый шрифт, выравнивание и высоту строки.

4. Убрать рамку можно с помощью раздела «Вид».

Загрузка библиотеки:

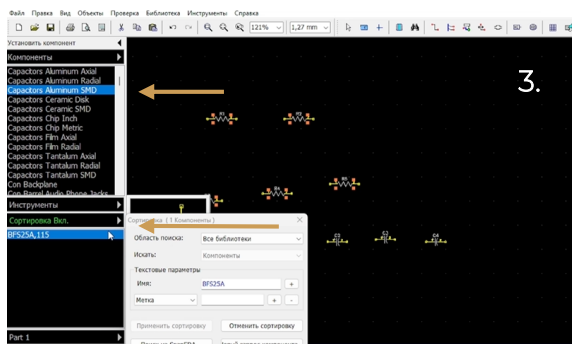
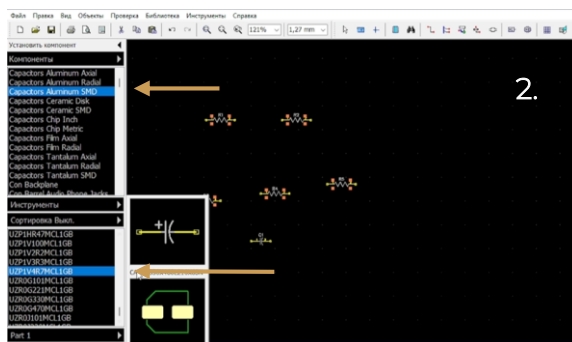
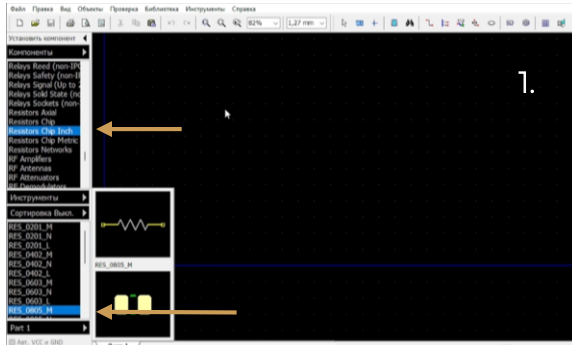
Для загрузки каких-то библиотек или моделей:

1. Зайдите на официальный сайт DeepTrace.
2. В разделе «Загрузить» нажмите на «Библиотеки и 3D-модели».
3. В зависимости от системы выберите установщик, следуйте инструкции. Также ознакомьтесь с учебником DeepTrace, в котором вы можете найти ответы на интересующие вас вопросы.

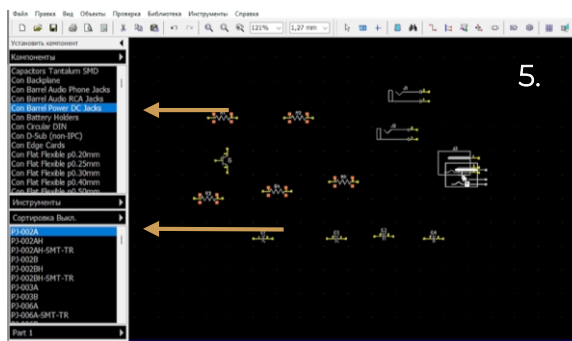
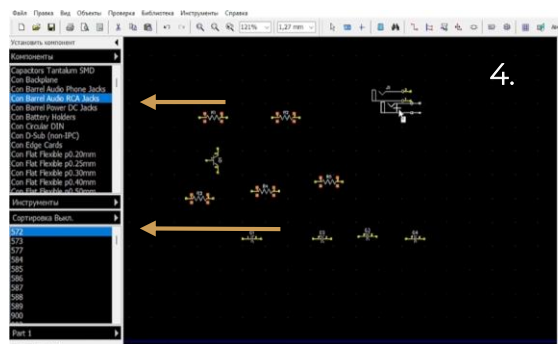


СХЕМОТЕХНИЧЕСКИЙ РЕДАКТОР

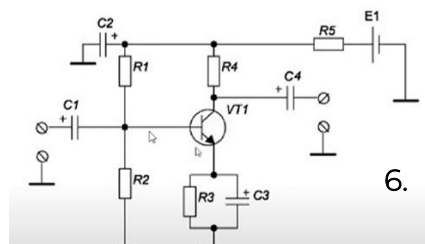
Схема усилителя с одним транзистором:



1. Найдите в компонентах резистор, указанный на рис. Добавьте несколько штук.
- При выделении группы компонентов ее можно перемещать, с помощью комбинации клавиш Ctrl+C, Ctrl+V, т.е. копировать/вставить.
2. Добавьте конденсатор.
- Для удобства, можно воспользоваться «Поиском компонентов».
- Добавьте несколько штук.
3. Добавьте транзисторы.
4. Добавьте входы для ввода и вывода аудио.
5. Добавьте гнезда питания.



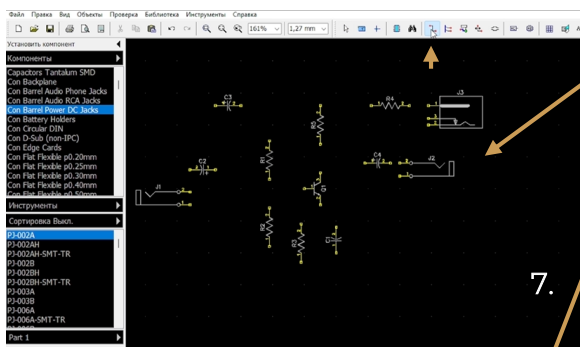
6. Расставьте компоненты в соответствии со схемой.



СХЕМОТЕХНИЧЕСКИЙ РЕДАКТОР

Схема усилителя с одним транзистором:

- Если нажать на компонент + буква R, то компонент будет вращаться.
- Если необходимо зеркально изменить компоненты, то достаточно нажать на правую кнопку мыши.
- Для отмены какого-либо действия достаточно нажать правую кнопку мыши и выбрать «Отмена» (Esc).



7. Расставьте компоненты, как показано на рисунке.

8. Свяжите компоненты, для это воспользуйтесь необходимым инструментом сверху панели.

9. Установите порты и связи между ними.

