

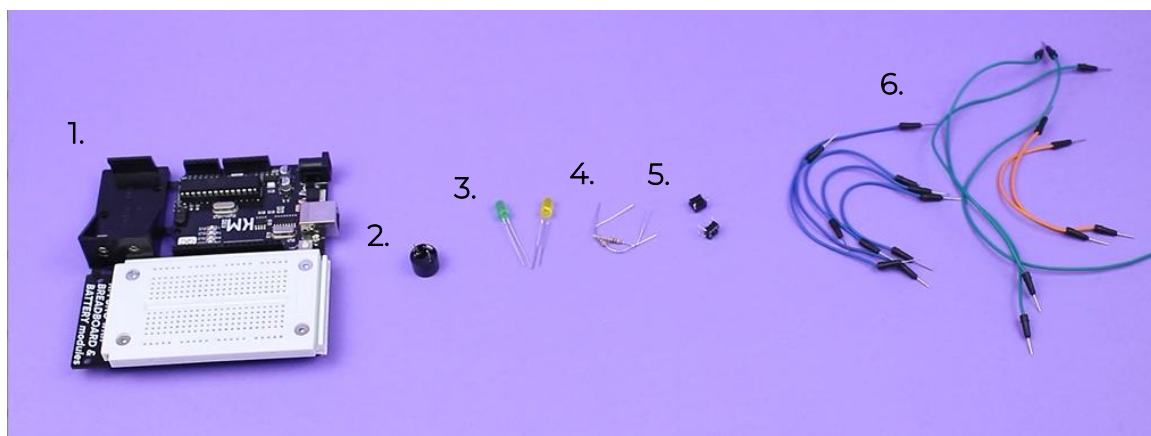
**КМ DEV**

# РУКОВОДСТВО ПОЛЬЗОВАТЕЛЯ

ИГРА «КТО БЫСТРЕЕ?»

# СБОРКА МИНИ-ИГРЫ НА РЕАКЦИЮ

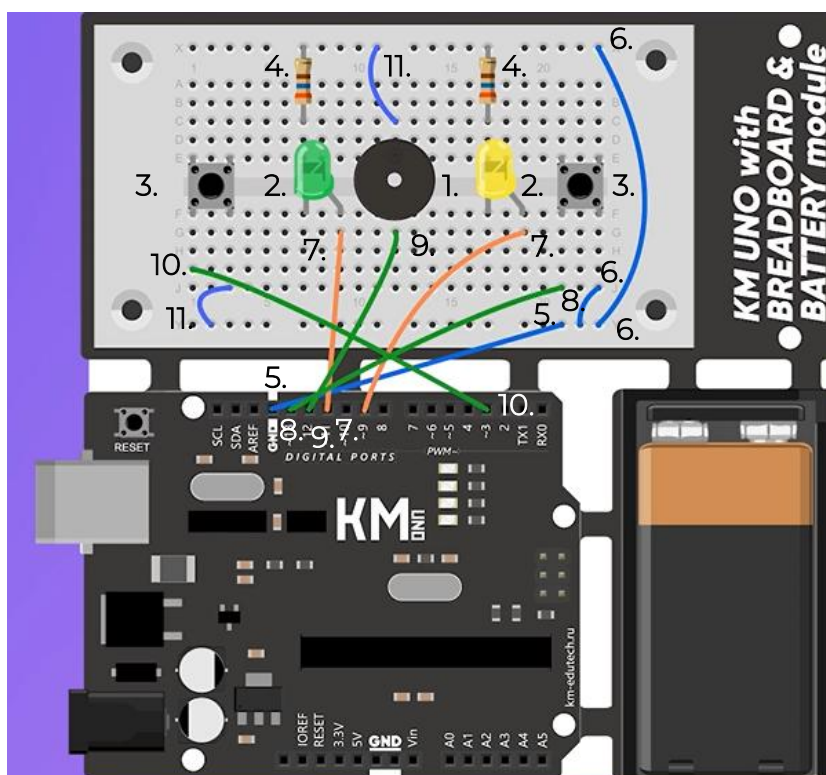
Вам понадобятся:



1. Плата KM-DEV,  
2. Звуковой излучатель,  
3. Два светодиода,

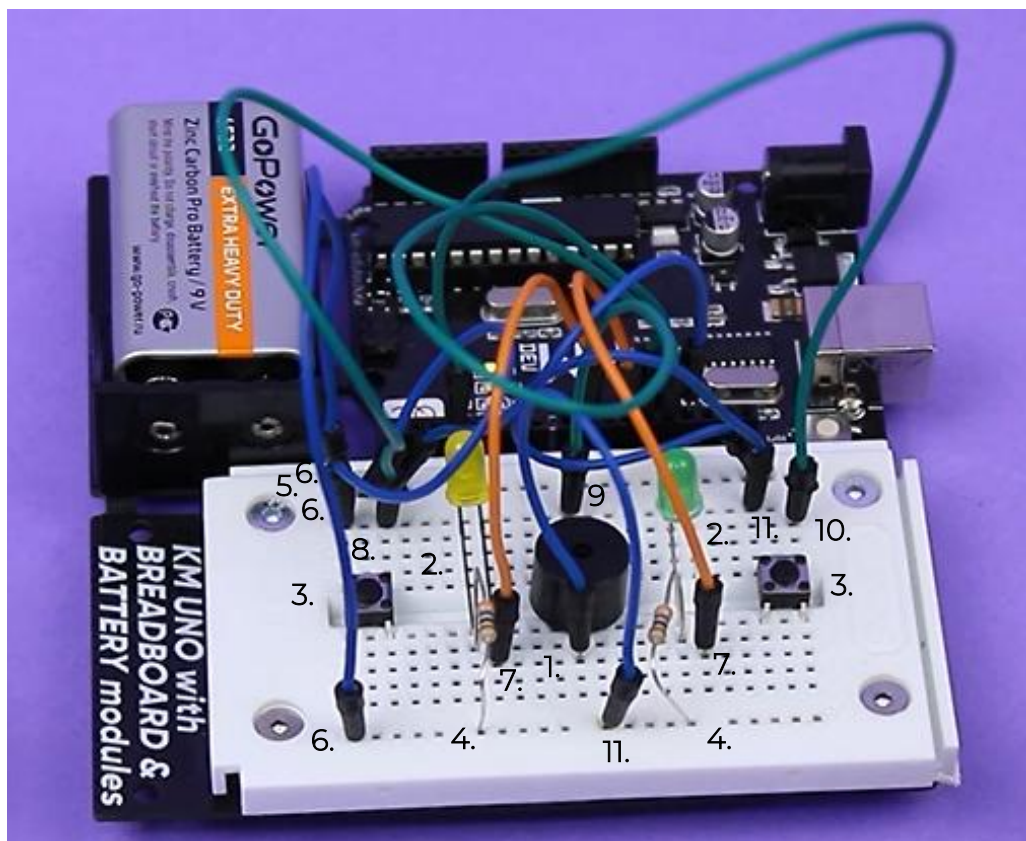
4. Резисторы на 360 Ом,  
5. Две тактовые кнопки,  
6. Соединительные провода.

Схема:

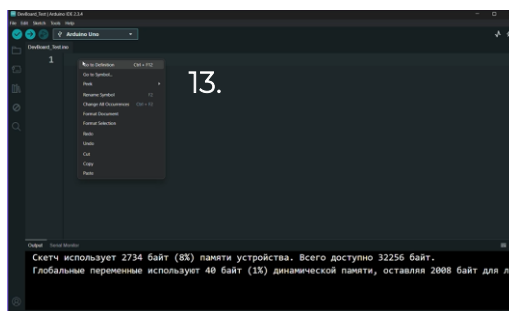


# СБОРКА МИНИ-ИГРЫ НА РЕАКЦИЮ

## Сборка:



1. Подключите звуковой излучатель.
2. Затем установите светодиоды.
3. Установите тактовые кнопки.
4. Подключите резисторы к катодам светодиода.
5. Проводом соедините выход «Ground» с шиной платы.
6. Установите перемычки между шинами.
7. Соедините аноды светодиодов с цифровыми портами платы.
8. Подключите PIN тактовой кнопки.
9. Соедините цифровой порт с зуммером.
10. Подключите вторую тактовую кнопку к цифровому порту платы.
11. Установите перемычки.
12. Подключите плату к компьютеру.
13. Откройте программу «Arduino IDE» и скопируйте программный код.



# СБОРКА МИНИ-ИГРЫ НА РЕАКЦИЮ

## Сборка:

14. Во вкладке Tools выберите Вашу плату и порт для подключения.
15. Для загрузки программы на плату нажмите на кнопку «Upload».
16. После того, как программа загружена, устройство можно отключить от компьютера и вставить аккумуляторную батарею.
17. А теперь можно сыграть в игру.

