

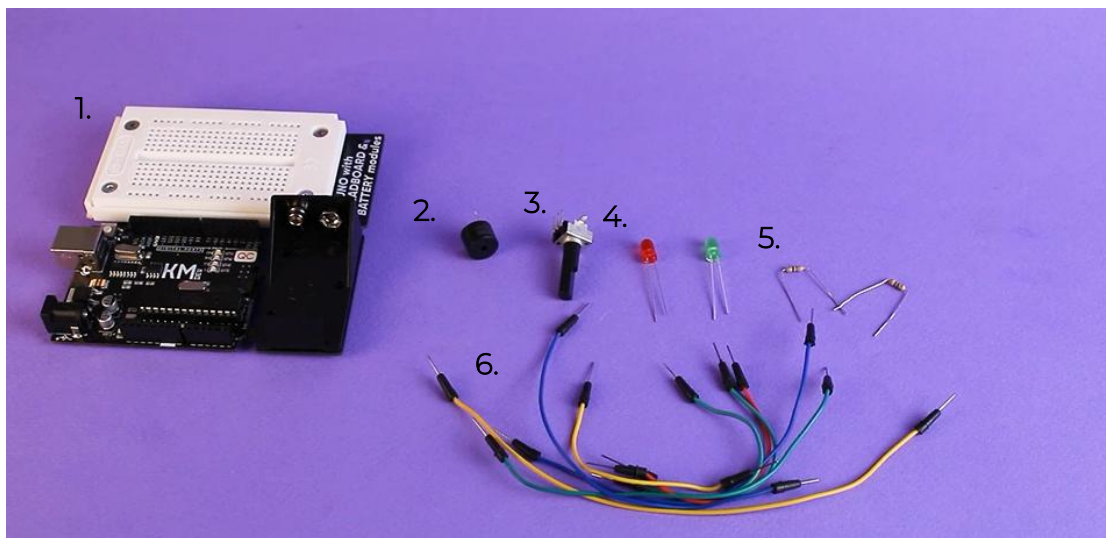
**КМ DEV**

# РУКОВОДСТВО ПОЛЬЗОВАТЕЛЯ

СБОРКА СВЕТОЗВУКОВОГО РЕГУЛЯТОРА

# СВЕТОЗВУКОВОЙ РЕГУЛЯТОР

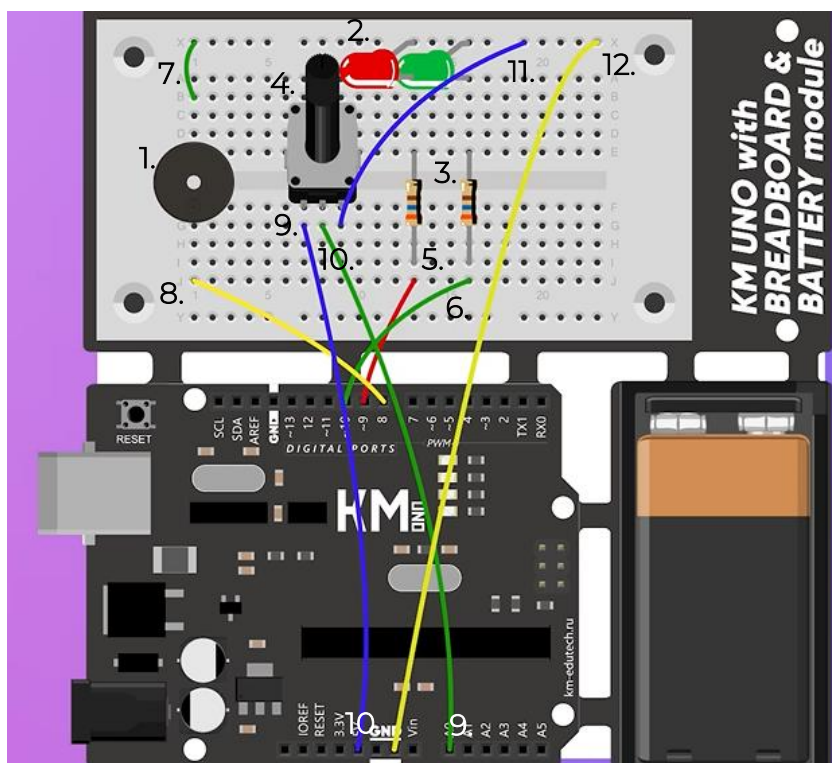
Вам понадобятся:



1. Плата KM-DEV UNO,  
2. Звуковой излучатель,  
3. Потенциометр на 10 кОМ,

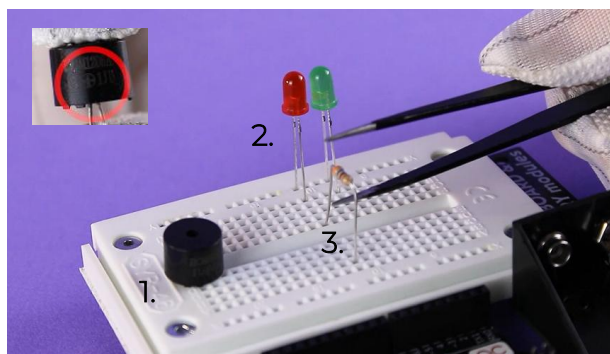
4. Два светодиода,  
5. Два резистора на 360 Ом,  
6. Комплект перемычек.

Схема:



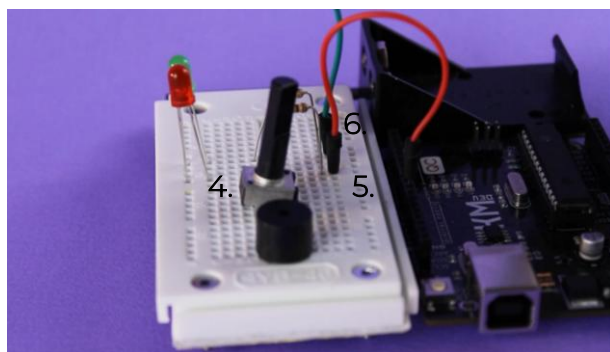
# СВЕТОЗВУКОВОЙ РЕГУЛЯТОР

## Сборка:



1. Установите звуковой излучатель, соблюдая полярность.

Обратите внимание, что на звуковом излучателе расположение плюса отображено на его корпусе.



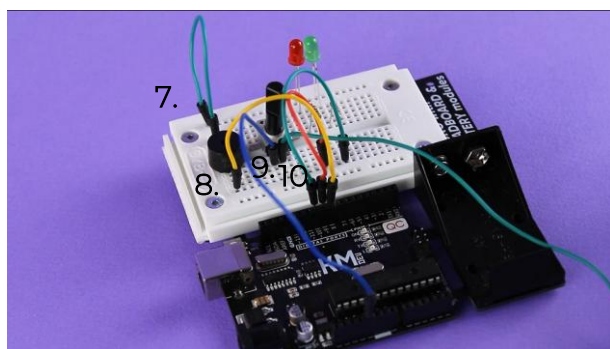
2. Расположите на плате два светодиода.

3. Подсоедините резисторы.

4. Установите потенциометр на 10 кОм.

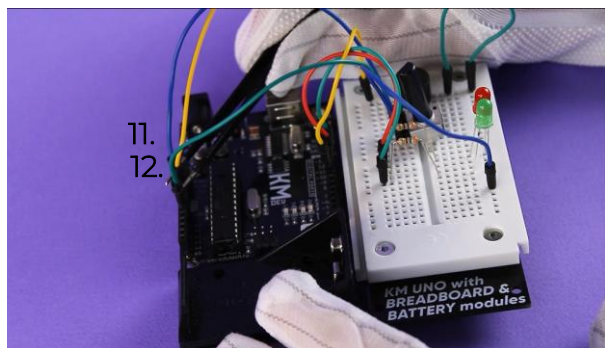
5. Подключите красный светодиод через резистор к цифровому порту №9.

6. Зеленый светодиод к цифровому порту №10.



7. Соедините минус звукового излучателя к шине, к которой подключены катоды светодиодов.

8. Подключите звуковой излучатель к цифровому порту номер 8.



9. Соедините потенциометр с 5-вольтовым портом платы.

10. Подключите потенциометр к цифровому порту A0.

11. Соедините потенциометр с минусовой шиной платы.

12. Подключите шину к разъему «Ground».

# СВЕТОЗВУКОВОЙ РЕГУЛЯТОР

## Сборка:

